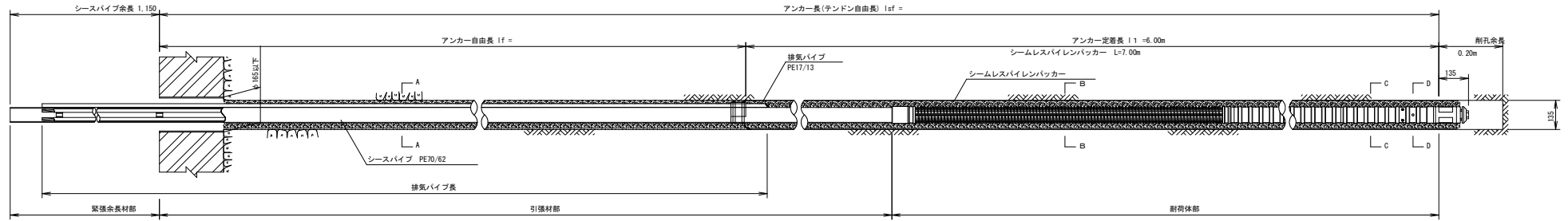


SSLアンカーエクステンションキット仕様構造図 (参考図) S=1:10

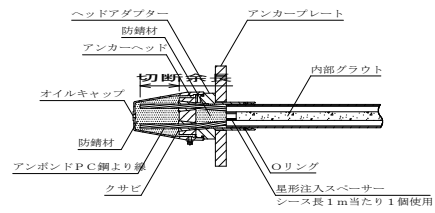
65CE型 (φ12.7-6)

支圧面のf'ck : 21MPa

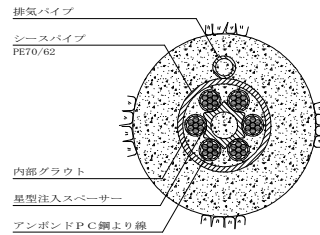
設計荷重 636kN/本 定着荷重 350kN/本



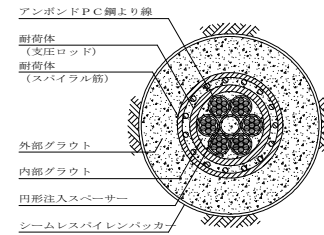
頭部詳細図 S=1:8



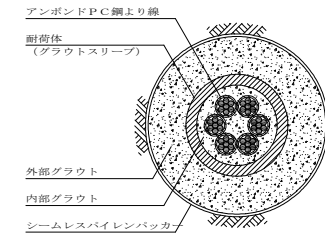
A-A断面



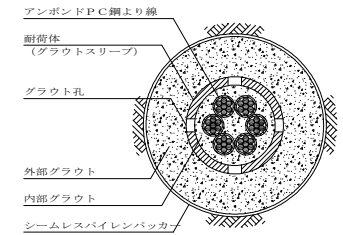
B-B断面



C-C断面



D-D断面



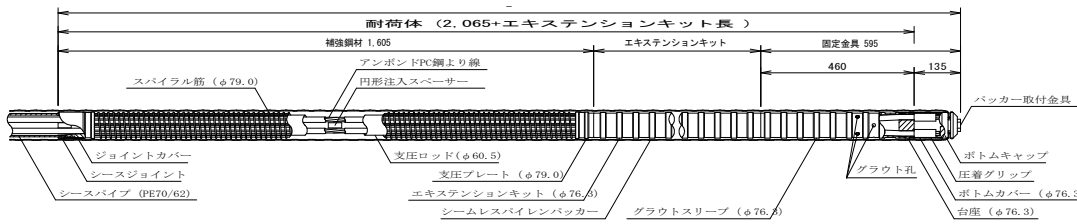
材料表

品名	規格	数量	単位	備考	参考重量
P-2型耐荷体	65CE φ12.7mm×6本用	1.0	本	耐荷体長L=2.065m 止水具 (バンド付) 含む	35.06kg/本
CE型引張材	65CE φ12.7mm×6本用		m		5.97kg/m
CE型緊張余長材	65CE φ12.7mm×6本用	1.0	本	鋼線余長L=1.0m	6.10kg/本
頭部部材					
オイルキャップ	65CE用	1.0	個	タイプ2	1.3kg/個
ヘッドアダプター	65CE用	1.0	個	タイプ2	5.3kg/個
アンカーヘッド	φ12.7×7本用	1.0	個		2.5kg/個
クサビ	φ12.7用	6.0	組		0.063kg/組
アンカープレート (メッキ)	300×300×132 φ86	1.0	枚	f'ck=21MPa	比重7.85
防錆材	オイルキャップ内 1.5kg	1.5	kg		
止水材	スエバーシールK-1	0.1	本	320ml/本	0.4kg/本
オプション部材					
エクステンションキット	65CE φ12.7mm×6本用		本	L=0.5m×本=m	8.17kg/本
シームレスバイレンバックー	呼径135用 L=7.00 m アンカー定着長 l1=6.00m	1.0	本	結束余長 0.5m	0.25kg/m
排気パイブ	PE17/13		m		0.088kg/m
アジャストプレート	φ165 (0°~15° 対応)	1.0	組		6.7kg/組

※1: アンボンドPC鋼より線の標準余長: 1.0m (ジャッキストローク3.0mm程度まで対応)
※2: シースパイブの標準余長: 1.15m

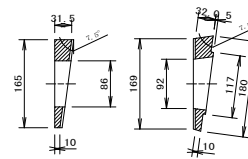
耐荷体 S=1:8

※注: 補強鋼材+エクステンションキット+固定金具の長さは4m程度を目安とする。



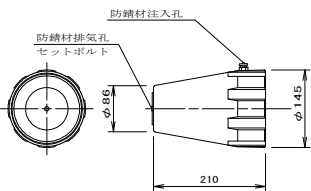
アジャストプレート S=1:5

上部アジャストプレート 下部アジャストプレート
0° ~ 15° 対応型

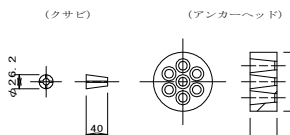


頭部部材

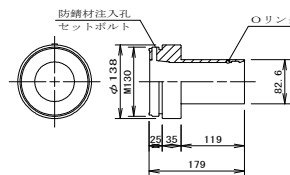
オイルキャップ S=1:5



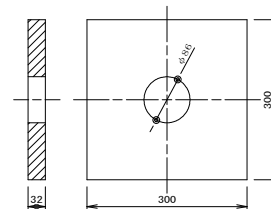
アンカーヘッド・クサビ S=1:5



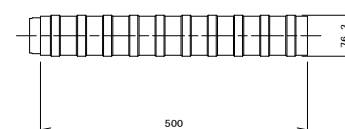
ヘッドアダプター S=1:5



アンカープレート S=1:5



エクステンションキット S=1:5
(L=500×本)



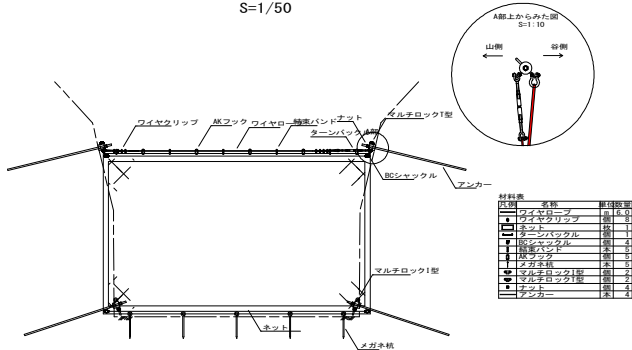
(参考図)

工事名	R5馬林 復旧山(R4補正) 奥馬市生子産数 山腹工事 (組い手産数)
路線名等	生子産数地区
工事箇所	徳島県 美馬市 六吹町 生子産数
図面名	SSL-65CE アンカー構造図
縮尺	図示 図面番号 1 / 2
会社名	
事業者名	徳島県西総合農林局農林水産部<美馬>

落石防護柵 (H=3.0m) (参考図)

展開図 (L=5m)

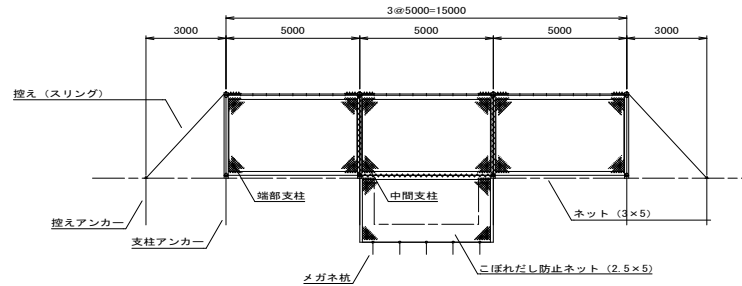
S=1/50



区別	名称	単位	数量
1	ワイヤクリップ	個	6
2	結束バンド	本	5
3	ターンバックル	個	4
4	マルチロック1型	個	2
5	アンカー	本	4
6	メガネ杭	本	5

展開図 (L=15m)

S=1/100

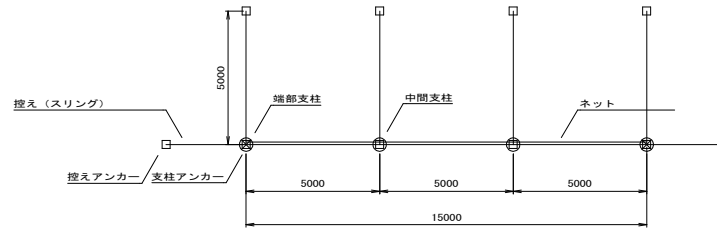


材料表

凡例	名称	単位	数量
⊗	端部支柱	set	2
○	中間支柱	set	2
≡	ネットセット(3×5)	set	3
≡	こぼれだし防止ネット(2.5×5)	枚	1
≡	控え(スリングセット)	set	6
□	アンカー	本	10
↑	メガネ杭	本	5

平面図

S=1/100



数量総括表						
種別	規格	単位	数量			合計
			区間1			
受撃部構築工						
※ネット		枚	1			1
※ターンバックル		個	1			1
※脱シャックル		個	4			4
※結束バンド		本	5			5
※結束フック		個	5			5
※メガネ杭		本	5			5
ワイヤー設置工		m	5.0			5.0
ワイヤロープ	φ12	m	6.0			6.0
ワイヤクリップ	φ12用	個	8.0			8
アンカー工						
掘孔工(アンカー設置位置)	l=1.75m	箇所	4			4
掘孔工(メガネ杭設置位置)	l=0.50m	箇所	5			5
鋼材挿入工	SD345, D25	箇所	4			4
注入打設工		m ³	0.02			0.02
材料						
※マルチロック1型		個	2			2
※マルチロック1型		個	2			2
※ネット		個	4			4

数量総括表						
種別	規格	単位	数量			合計
			区間1			
支柱設置工						
端部支柱セット	NE-EDPOST-GN-30-SET	set	2			2
中間支柱セット	NE-CEPOST-GN-30-SET	set	2			2
スリングセット	NE-SRING-BR-SET	set	6			6
受撃部構築工						
ネットセット	NE-50N-GP 3*5-SET	set	3			3
こぼれだし防止ネット	NE-50N-BP 2.5*5	枚	1			1
連絡用ロープ	+ROPE-ESBK-M-D12-200	m	11			11
メガネ杭	+NE-19*500-Z	本	5			5
アンカー工						
掘孔工(単管足場)	l=1.75m	箇所	4			4
掘孔工(ロープ足場)	l=1.75m	箇所	6			6
掘孔工(メガネ杭)	l=0.5m	箇所	5			5
鋼材挿入工(単管足場)	SD345, D25	箇所	4			4
鋼材挿入工(ロープ足場)	SD345, D25	箇所	6			6
注入打設工		m ³	0.03			0.03
足場工						
足場設置工		空m ³	68			68

仮設工 モノレール仮設 m 150

(参考図)

工事名	R5馬林 復旧治山(R4補正)
路線名等	奥馬市生子産敷 山腹工事(組いし産敷型)
工事箇所	徳島県 美馬市 六次町 生子産敷
図面名	定規図(落石防護柵)
縮尺	図示 図面番号 2 / 2
会社名	
事業者名	徳島県西部総合県民局農林水産部<美馬>